

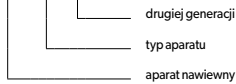
APARAT NAWIEWNY AN-II



| | | |
|------------------------|----|------------------------------------|
| Przeznaczenie elementu | W | W - wentylacja nawiewno - wyciewna |
| | O | O - ogrzewanie powietrzne |
| Materiał | OC | OC - bl. ocynkowana |

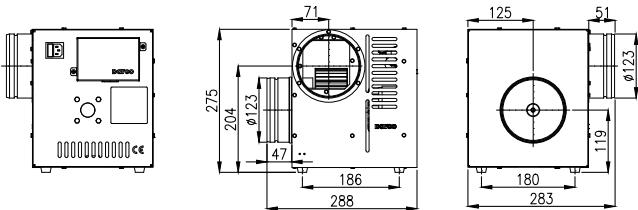
| Parametry techniczne | AN1-II | AN2-II | AN3-II |
|-------------------------------------|--------|-----------------------------|--------|
| Maks. wydajność [m ³ /h] | 490 | 860 | 990 |
| Maks. spręż [Pa] | 150 | 220 | 210 |
| Maks. temp. pow. tłoczonego [°C] | | 150 | |
| Cisnienie akustyczne [dB] | | 65 | |
| Napięcie zasilania [V/Hz] | | 230/50 | |
| Moc znamionowa [W] | 50 | 95 | 120 |
| Prąd maksymalny [A] | 0.4 | 0.7 | 1.1 |
| Bezpiecznik gniazda zasilającego | | 2A | |
| Bezpiecznik B1 | | 100 mA (SCHUSTER 0034.6004) | |
| Maks. temp. otoczenia [°C] | | 40 | |
| Klasa ochrony IP | | IP20 | |
| Waga [kg] | 5.50 | 6.70 | 8.30 |

AN x - II

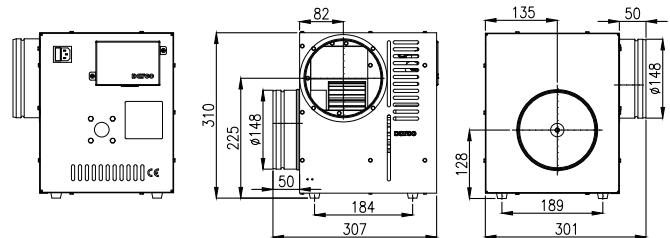


Aparat nawiewny - wersje / wymiary

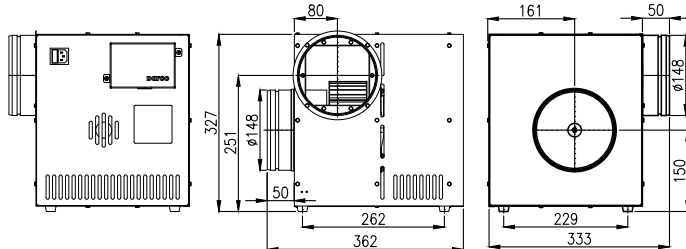
Aparat nawiewny AN1-II



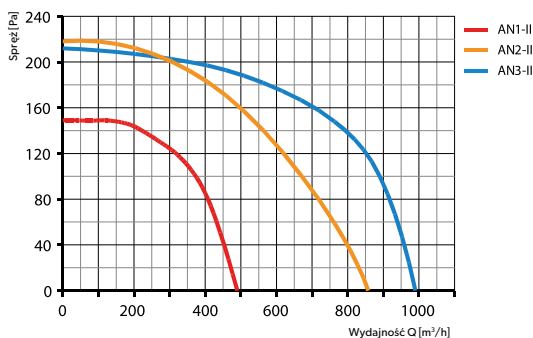
Aparat nawiewny AN2-II



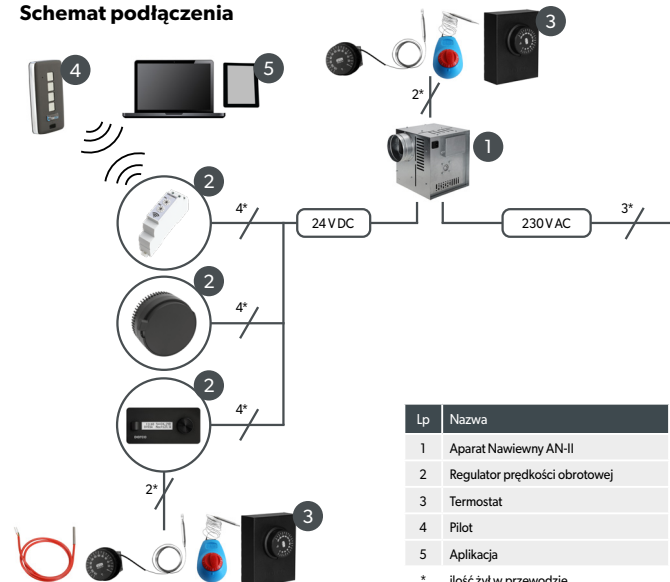
Aparat nawiewny AN3-II



Charakterystyka przepływu



Schemat podłączenia



| Lp | Nazwa |
|----|-------------------------------|
| 1 | Aparat Nawiewny AN-II |
| 2 | Regulator prędkości obrotowej |
| 3 | Termostat |
| 4 | Pilot |
| 5 | Aplikacja |

* ilość żył w przewodzie

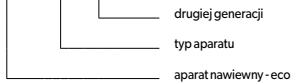
invent. build. enjoy.

APARAT NAWIEWNY ANeco-II



- ANeco II posiada dodatkowy moduł i wbudowany zasilacz, które umożliwiają:
- sterowanie za pomocą dowolnego regulatora z serii ERO
 - bezpośrednie zasilanie regulatora (nie wymaga stosowania zewnętrznego zasilacza)
 - bezpośrednie podłączenie zewnętrznego termostatu

ANeco x - II

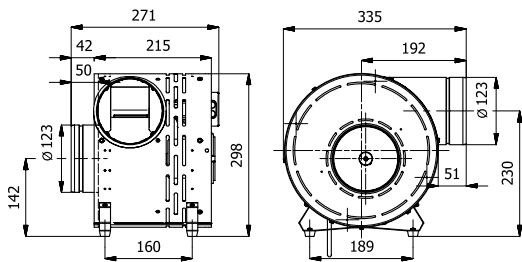


| | | |
|------------------------|----|------------------------------------|
| Przeznaczenie elementu | W | W - wentylacja nawiewno - wyciewna |
| | O | O - ogrzewanie powietrzne |
| Materiał | OC | OC - bl. ocynkowana |

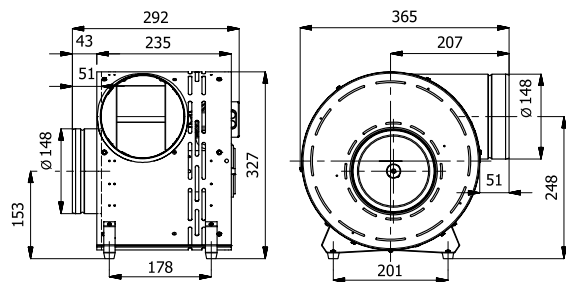
| Parametry techniczne | ANeco1-II | ANeco2-II | ANeco3-II |
|----------------------------------|-----------|-----------|-----------|
| Maks. wydajność [m³/h] | 490 | 690 | 1080 |
| Maks. spręż [Pa] | 150 | 180 | 205 |
| Maks. temp. pow. tłoczonego [°C] | | 150 | |
| Napięcie zasilania [V/Hz] | | 230/50 | |
| Moc znamionowa [W] | 30 | 50 | 125 |
| Prąd maksymalny [A] | 0.7 | 0.7 | 1.4 |
| Maks. temp. otoczenia [°C] | | 40 | |
| Klasa ochrony IP | | IP20 | |
| Waga [kg] | 6.30 | 7.30 | 8.30 |

Aparat nawiewny - wersje / wymiary

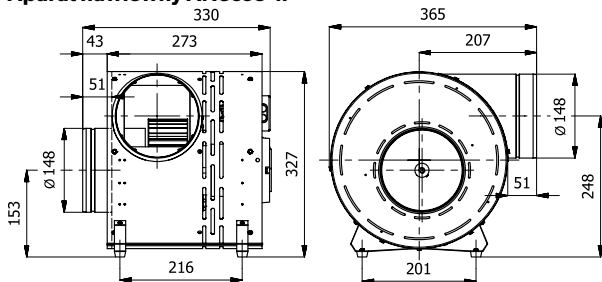
Aparat nawiewny ANeco1-II



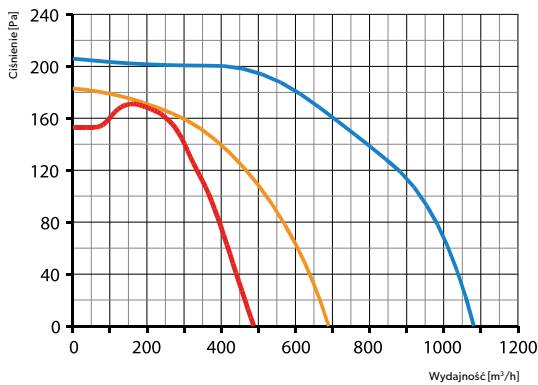
Aparat nawiewny ANeco2-II



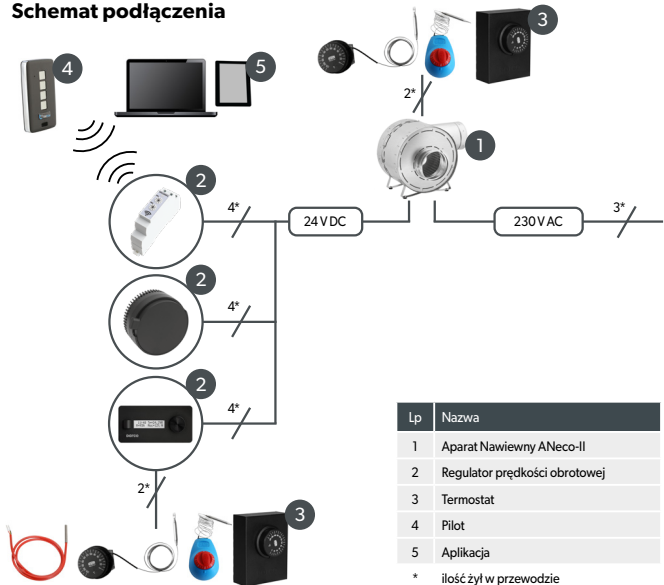
Aparat nawiewny ANeco3-II



Charakterystyka przepływu



Schemat podłączenia



| Lp | Nazwa |
|----|-------------------------------|
| 1 | Aparat Nawiewny ANeco-II |
| 2 | Regulator prędkości obrotowej |
| 3 | Termostat |
| 4 | Pilot |
| 5 | Aplikacja |

* ilość żył w przewodzie