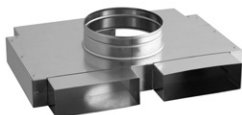
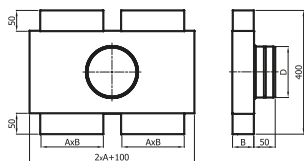


1. SKRZYŃKA ROZDZIELCZA SRO-1



Przekrój kanału A x B [mm]	150 x 50			200 x 50			200 x 90		
øD	ø123	ø148	ø198	ø123	ø140	ø198	ø123	ø148	ø198
Waga [kg]	1.50	1.52	1.56	1.80	1.80	1.80	2.08	2.10	2.13

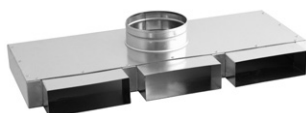
Przeznaczenie elementu	W	W - przewody wentylacyjne
	O	O - ogrzewanie powietrzne
Materiał	OC	OC - bl. ocynkowana



SRO-1 x/4x AxB - OC

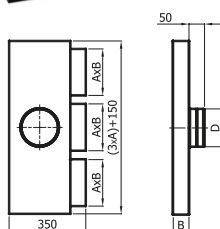


2. SKRZYŃKA ROZDZIELCZA SRO-2

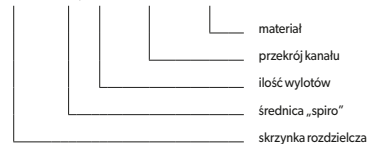


Przekrój kanału A x B [mm]	150 x 50			200 x 50			200 x 90		
øD	ø123	ø148	ø198	ø123	ø140	ø198	ø123	ø148	ø198
Waga [kg]	0.78	0.80	0.82	1.10	1.15	1.15	1.30	1.32	1.34

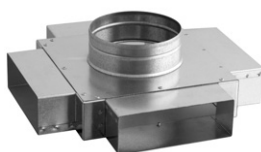
Przeznaczenie elementu	W	W - przewody wentylacyjne
	O	O - ogrzewanie powietrzne
Materiał	OC	OC - bl. ocynkowana



SRO-2 x/3x AxB - OC

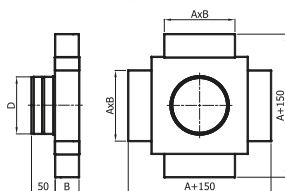


3. SKRZYŃKA ROZDZIELCZA SRO-3

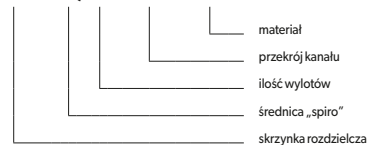


Przekrój kanału A x B [mm]	150 x 50			200 x 50			200 x 90		
øD	ø123	ø148	ø198	ø123	ø140	ø198	ø123	ø148	ø198
Waga [kg]	1.50	1.52	1.56	2.35	2.40	2.25	2.70	2.72	2.74

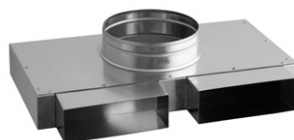
Przeznaczenie elementu	W	W - przewody wentylacyjne
	O	O - ogrzewanie powietrzne
Materiał	OC	OC - bl. ocynkowana



SRO-3 x/4x AxB - OC

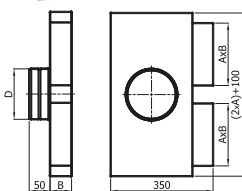


4. SKRZYŃKA ROZDZIELCZA SRO-4

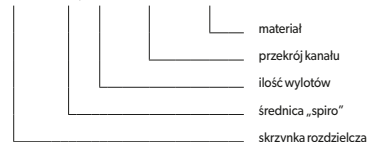


Przekrój kanału A x B [mm]	150 x 50			200 x 50			200 x 90		
øD	ø123	ø148	ø198	ø123	ø140	ø198	ø123	ø148	ø198
Waga [kg]	1.38	1.40	1.42	1.67	1.69	1.71	1.94	1.96	1.98

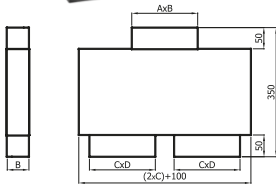
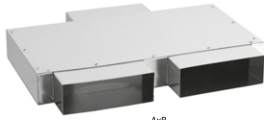
Przeznaczenie elementu	W	W - przewody wentylacyjne
	O	O - ogrzewanie powietrzne
Materiał	OC	OC - bl. ocynkowana



SRO-4 x/2x AxB - OC



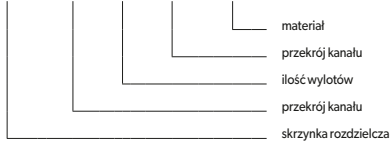
5. SKRZYNKA ROZDZIELCZA SRP-1



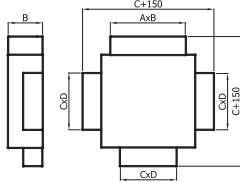
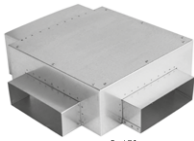
Przekrój kanału A x B [mm]	150 x 50	200 x 50		200 x 90	
CxD	150 x 50	150 x 50	200 x 50	150 x 50	200 x 90
Waga [kg]	1.22	1.30	1.6	1.62	1.70

Przeznaczenie elementu	W	W - przewody wentylacyjne
	O	O - ogrzewanie powietrzne
Materiał	OC	OC - bl. ocynkowana

SRP-1 Ax^B / 2x CxD - OC



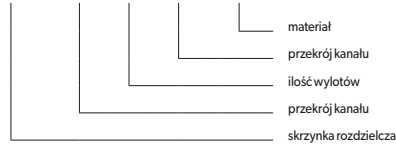
6. SKRZYNKA ROZDZIELCZA SRP-2



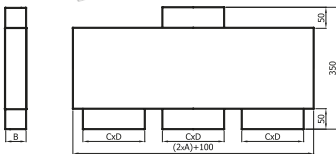
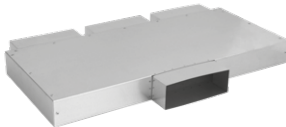
Przekrój kanału A x B [mm]	200 x 50	200 x 90
CxD	200 x 50	150 x 50
Waga [kg]	0.6	0.69

Przeznaczenie elementu	W	W - przewody wentylacyjne
	O	O - ogrzewanie powietrzne
Materiał	OC	OC - bl. ocynkowana

SRP-2 Ax^B / 3x CxD - OC



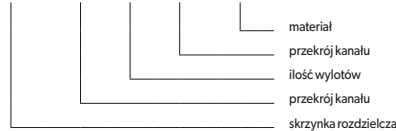
7. SKRZYNKA ROZDZIELCZA SRP-3



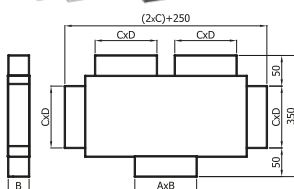
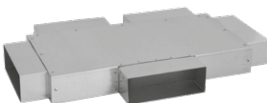
Przekrój kanału A x B [mm]	150 x 50	200 x 50		200 x 90	
CxD	150 x 50	150 x 50	200 x 50	150 x 50	200 x 90
Waga [kg]	1.75	2.05	2.10	2.35	2.40

Przeznaczenie elementu	W	W - przewody wentylacyjne
	O	O - ogrzewanie powietrzne
Materiał	OC	OC - bl. ocynkowana

SRP-3 Ax^B / 3x CxD - OC



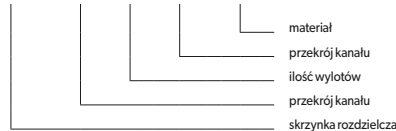
8. SKRZYNKA ROZDZIELCZA SRP-4



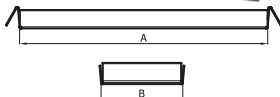
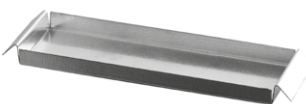
Przekrój kanału A x B [mm]	150 x 50	200 x 50		200 x 90	
CxD	150 x 50	150 x 50	200 x 50	150 x 50	200 x 90
Waga [kg]	1.38	1.55	1.70	1.78	1.94

Przeznaczenie elementu	W	W - przewody wentylacyjne
	O	O - ogrzewanie powietrzne
Materiał	OC	OC - bl. ocynkowana

SRP-4 Ax^B / 4x CxD - OC



9. ZAŚLEPKA DO SKRZYNEK ROZDZIELCZYCH ZSP



Przekrój kanału A x B [mm]	150 x 50	200 x 50	200 x 90
Waga [kg]	0.06	0.10	0.11

Przeznaczenie elementu	W	W - przewody wentylacyjne
	O	O - ogrzewanie powietrzne
Materiał	OC	OC - bl. ocynkowana

ZSP Ax^B - OC

