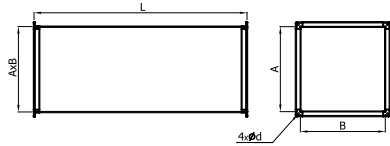
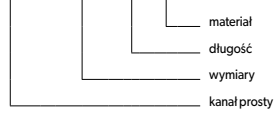


### 1. KANAŁ PROSTY - WKP



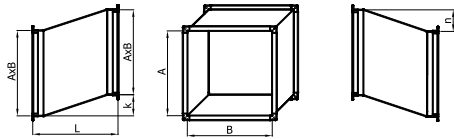
B - wymiar poziomo  
A - wymiar pionowo

#### WKP - BxA / L - m



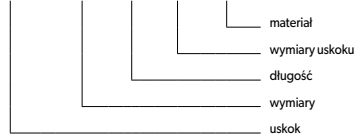
Zastosowanie	P	P	P - procesy przemysłowe
	O	O	O - ogrzewanie powietrzne
Material	X	-	X - blacha chromonikłowa 1.4301
	-	OC	OC - bl. ocynkowana

### 2. USKOK - WUS



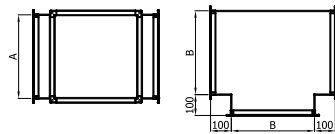
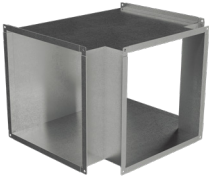
B - wymiar poziomo  
A - wymiar pionowo

#### WUS - BxA / L / k/n - m



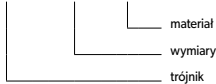
Zastosowanie	P	P	P - procesy przemysłowe
	O	O	O - ogrzewanie powietrzne
Material	X	-	X - blacha chromonikłowa 1.4301
	-	OC	OC - bl. ocynkowana

### 3. TRÓJNIK - WTR



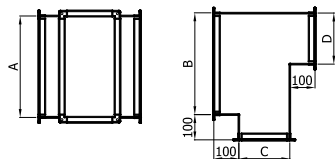
B - wymiar poziomo  
A - wymiar pionowo

#### WTR - BxA - m



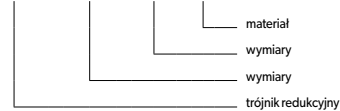
Zastosowanie	P	P	P - procesy przemysłowe
	O	O	O - ogrzewanie powietrzne
Material	X	-	X - blacha chromonikłowa 1.4301
	-	OC	OC - bl. ocynkowana

### 4. TRÓJNIK REDUKCYJNY - WTRR



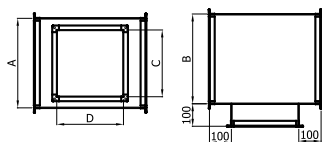
B - wymiar poziomo  
A - wymiar pionowo

#### WTRR - BxA / C/D - m



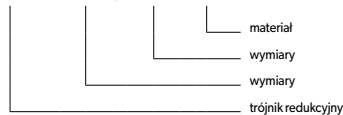
Zastosowanie	P	P	P - procesy przemysłowe
	O	O	O - ogrzewanie powietrzne
Material	X	-	X - blacha chromonikłowa 1.4301
	-	OC	OC - bl. ocynkowana

### 5. TRÓJNIK REDUKCYJNY - WTRP



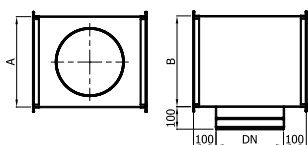
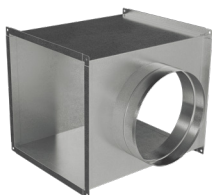
B - wymiar poziomo  
A - wymiar pionowo

**WTRP - BxA / CxD - m**



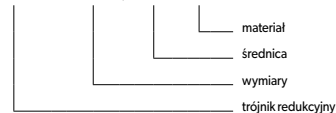
Zastosowanie	P	P	P - procesy przemysłowe
	O	O	O - ogrzewanie powietrzne
Materiał	X	-	X - blacha chromoniklowa 1.4301
	-	OC	OC - bl. ocynkowana

### 6. TRÓJNIK REDUKCYJNY - WTRO



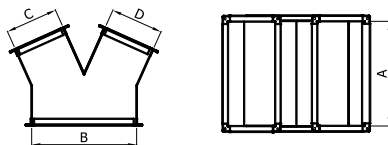
B - wymiar poziomo  
A - wymiar pionowo

**WTRO - BxA / DN - m**



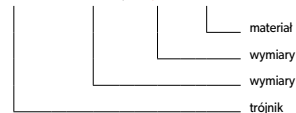
Zastosowanie	P	P	P - procesy przemysłowe
	O	O	O - ogrzewanie powietrzne
Materiał	X	-	X - blacha chromoniklowa 1.4301
	-	OC	OC - bl. ocynkowana

### 7. TRÓJNIK ORŁOWY - WYRP



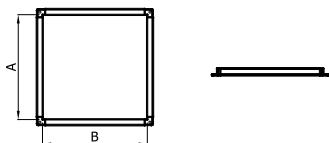
B - wymiar poziomo  
A - wymiar pionowo

**WYRP - BxA / C/D - m**



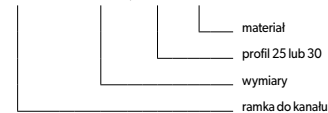
Zastosowanie	P	P	P - procesy przemysłowe
	O	O	O - ogrzewanie powietrzne
Materiał	X	-	X - blacha chromoniklowa 1.4301
	-	OC	OC - bl. ocynkowana

### 8. RAMKA DO KANAŁU - WRAM



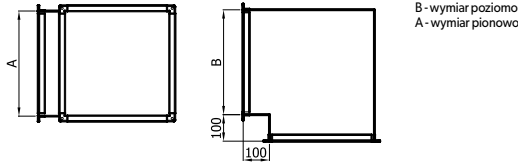
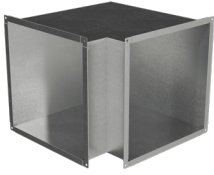
25 - dla kanałów ≤ 1000x1000  
30 - dla kanałów > 1000x1000  
Inne wymiary na zamówienie

**WRAM - BxA / ... - m**



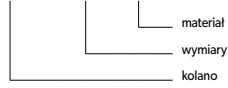
Zastosowanie	P	P	P - procesy przemysłowe
	O	O	O - ogrzewanie powietrzne
Materiał	X	-	X - blacha chromoniklowa 1.4301
	-	OC	OC - bl. ocynkowana

### 9. KOLANO 90° - WKSP



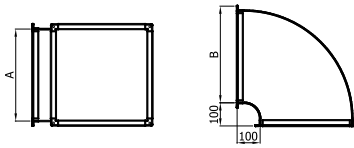
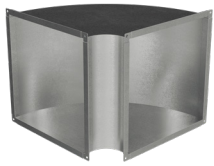
B - wymiar poziomo  
A - wymiar pionowo

**WKSP - BxA - m**



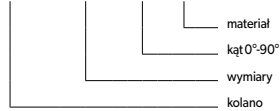
Zastosowanie	P	P	P - procesy przemysłowe
	O	O	O - ogrzewanie powietrzne
Material	X	-	X - blacha chromonikłowa 1.4301
	-	OC	OC - bl. ocynkowana

### 10. KOLANO 0°-90° - WLUK



B - wymiar poziomo  
A - wymiar pionowo

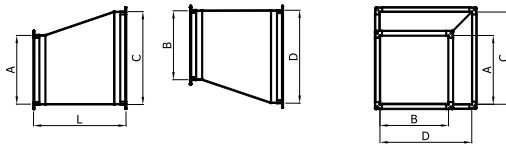
**WLUK - BxA / ... - m**



Zastosowanie	P	P	P - procesy przemysłowe
	O	O	O - ogrzewanie powietrzne
Material	X	-	X - blacha chromonikłowa 1.4301
	-	OC	OC - bl. ocynkowana

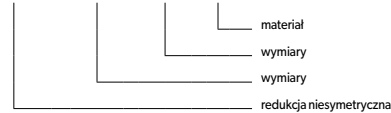
Przy zamówieniu należy podać dokładny kąt kolana.

### 11. REDUKCJA NIESYMETRYCZNA - WRDN



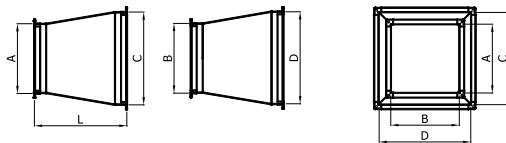
B - wymiar poziomo  
A - wymiar pionowo

**WRDN - BxA / DxC - m**



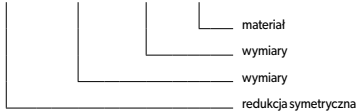
Zastosowanie	P	P	P - procesy przemysłowe
	O	O	O - ogrzewanie powietrzne
Material	X	-	X - blacha chromonikłowa 1.4301
	-	OC	OC - bl. ocynkowana

### 12. REDUKCJA SYMETRYCZNA - WRD



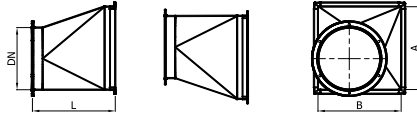
B - wymiar poziomo  
A - wymiar pionowo

**WRD - BxA / DxC - m**



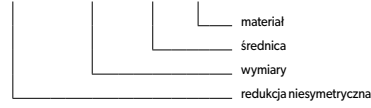
Zastosowanie	P	P	P - procesy przemysłowe
	O	O	O - ogrzewanie powietrzne
Material	X	-	X - blacha chromonikłowa 1.4301
	-	OC	OC - bl. ocynkowana

### 13. REDUKCJA NIESYMETRYCZNA - WRDN



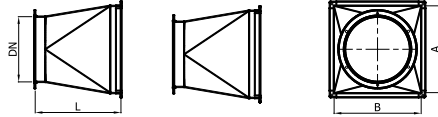
B - wymiar poziomo  
A - wymiar pionowo

**WRDN - BxA / DN - m**



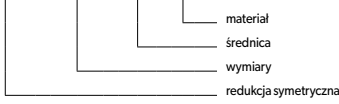
Zastosowanie	P	P	P - procesy przemysłowe
	O	O	O - ogrzewanie powietrzne
Material	X	-	X - blacha chromonikłowa 1.4301
	-	OC	OC - bl. ocynkowana

### 14. REDUKCJA SYMETRYCZNA - WRD



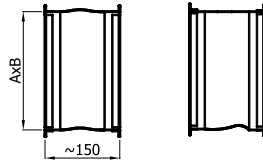
B - wymiar poziomo  
A - wymiar pionowo

**WRD - BxA / DN - m**

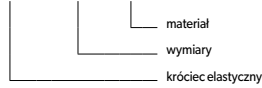


Zastosowanie	P	P	P - procesy przemysłowe
	O	O	O - ogrzewanie powietrzne
Material	X	-	X - blacha chromonikłowa 1.4301
	-	OC	OC - bl. ocynkowana

### 15. KRÓCIEC ELASTYCZNY - WKE

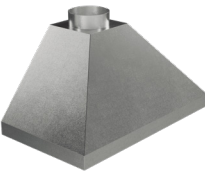


**WKE - BxA - m**

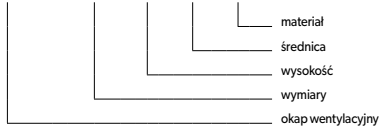


Zastosowanie	P	P	P - procesy przemysłowe
	O	O	O - ogrzewanie powietrzne
Material	X	-	X - blacha chromonikłowa 1.4301
	-	OC	OC - bl. ocynkowana

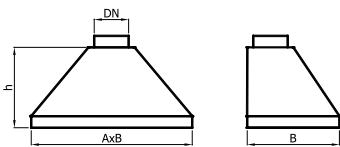
### 16. OKAP WENTYLACYJNY - WOKAP



**WOKAP - BxA / H / DN - m**



Zastosowanie	P	P	P - procesy przemysłowe
	O	O	O - ogrzewanie powietrzne
Material	X	-	X - blacha chromonikłowa 1.4301
	-	OC	OC - bl. ocynkowana



B - wymiar poziomo  
A - wymiar pionowo